

BİYOLOJİ BÖLÜMÜ KOORDİNASYON KURULUNA

Ölçme ve Değerlendirme Kurulu, 2019-2020 eğitim ve öğretim yılı bahar dönemi öğrencileri için yapılan "dış paydaş (işveren) anketi" ile ilgili anket sonuçları 10.06.2020 tarihinde değerlendirmiş ve Koordinasyon Kuruluna iletmek üzere belirlemiştir.

Kurul Üyeleri	Tarih	İmza
Prof. Dr. Hasan KORKMAZ		
Dr. Öğr. Üyesi Oğuzhan YANAR		
Arş. Gör. Dr. Semra SAYGIN		

Dış Paydaş (İşveren) Anketi Sonuçları:

Bölümümüzden mezun olmuş, değişik iş kollarında çalışmakta olan öğrencilerimizin kurum yöneticilerine ulaşılarak uyguladığımız anketin sonuçları aşağıdaki gibidir.

	Çok Memnunum	Memnunum	Kısmen Memnunum	Memnun Değilim	Hiç Memnun Değilim
Kurumunuzda/işyerinizde Ondokuz Mayıs Üniversitesi Fen Edebiyat Fakültesi, Biyoloji Bölümünden mezun olan çalışanınızdan genel olarak memnuniyet derecenizi belirtiniz.	%58,82	%35,29	%5,88	%0	%0

Ondokuz Mayıs Üniversitesi Fen Edebiyat Fakültesi, Biyoloji Bölümünden mezun olan çalışınızdan aşağıda belirtilen özellikleri kazanma durumunu tabloda uygun alana işaretleyiniz.

Özellikler	Evet	Kismen	Hayır
Etkili sosyal iletişim	%88,24	%11,76	%0
Bilgiye kolay ulaşabilme	%88,24	%11,76	%0
Bilgiyi uygulamada kullanabilme	%88,24	%11,76	%0
Ekip çalışmasına katılabilme	%70,59	%29,41	%0
Problem çözebilme	%82,35	%17,65	%0
Karar verebilme	%76,47	%23,53	%0
Araştırma yapma becerisi	%82,35	%17,65	%0
Sistemik yaklaşım yeteneğine sahip olabilme	%82,35	%17,65	%0
Liderlik özelliklerine sahip olma	%52,94	%47,06	%0
Etik davranabilme	%70,59	%29,41	%0
Stratejik düşünebilme	%70,59	%29,41	%0
Hızlı karar verebilme	%76,47	%23,53	%0
Analiz-sentez yapabilme	%76,47	%23,53	%0
Öz eleştiri yapabilme	%70,59	%29,41	%0

(Anket sonuçları ile ilgili detaylı bilgiler bölümdeki ilgili anket dosyasında mevcuttur.)

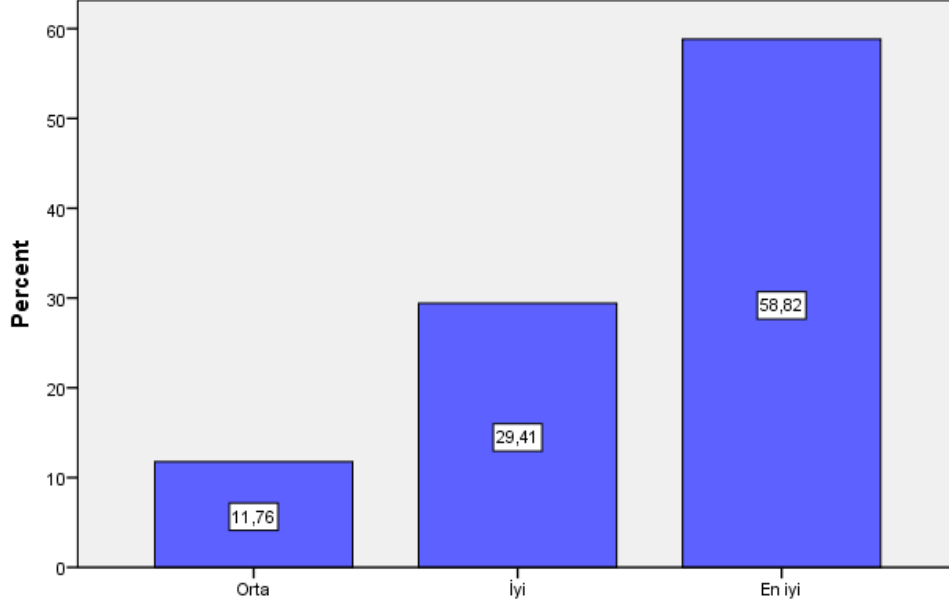
Değerlendirme:

Anket sonuçları değerlendirildiğinde,

- Kurum yöneticilerinin öğrencilerimizden çok büyük bir yüzde ile memnun oldukları,
- Bölümümüz Program Öğretim Amaçları ile doğrudan ilgili olan özelliklere öğrencilerimizin sahip oldukları açıkça görülmektedir.

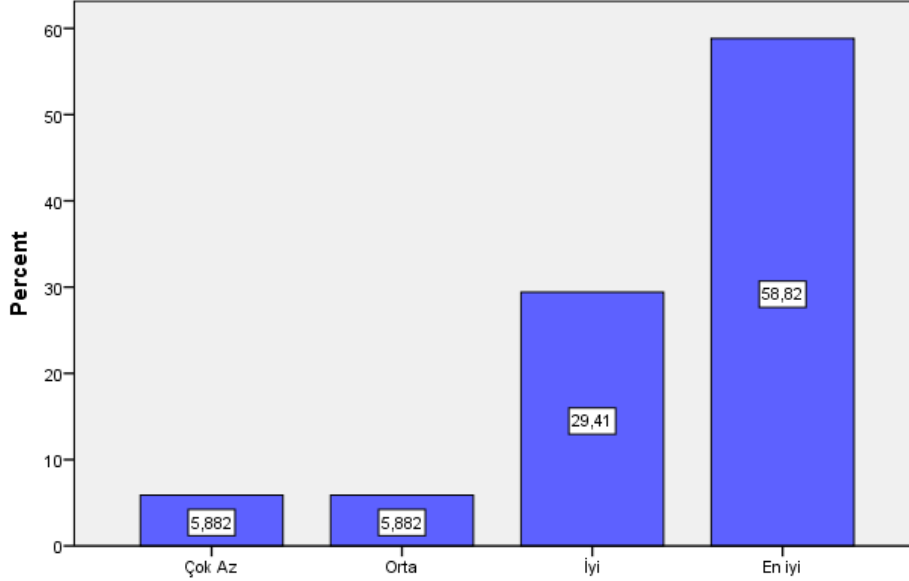
Ek Bar Chart

1. Kurumunuzda/işyerinizde üniversite mezunu çalışan tercih ederken aradığınız nitelikleri/becerileri önem düzeyine göre belirtiniz. [Eğitim Becerileri/Bilgisi]



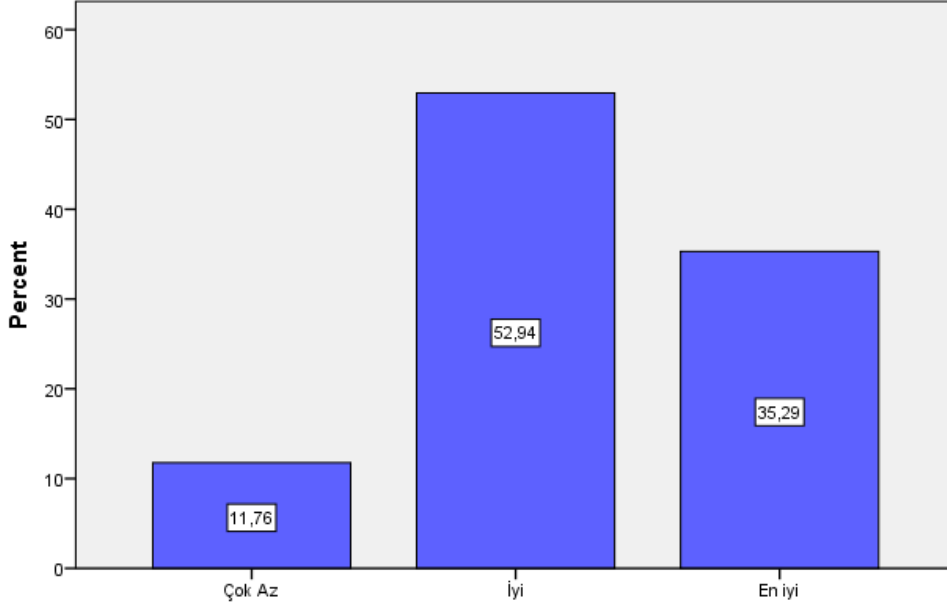
1. Kurumunuzda/işyerinizde üniversite mezunu çalışan tercih ederken aradığınız nitelikleri/becerileri önem düzeyine göre belirtiniz. [Eğitim Becerileri/Bilgisi]

1. Kurumunuzda/işyerinizde üniversite mezunu çalışan tercih ederken aradığınız nitelikleri/becerileri önem düzeyine göre belirtiniz. [Mesleki Yeterlilik]



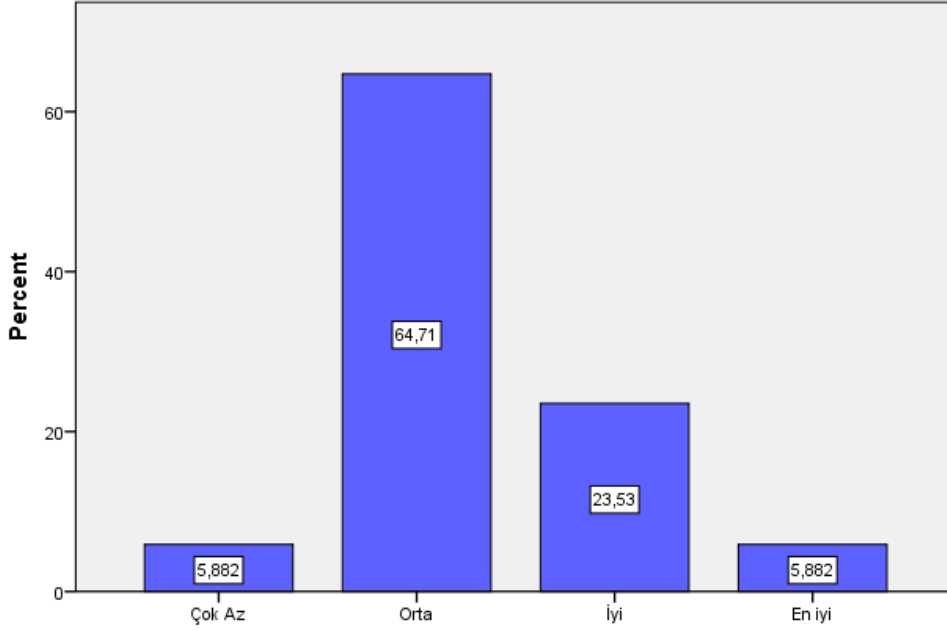
1. Kurumunuzda/işyerinizde üniversite mezunu çalışan tercih ederken aradığınız nitelikleri/becerileri önem düzeyine göre belirtiniz. [Mesleki Yeterlilik]

1. Kurumunuzda/işyerinizde üniversite mezunu çalışan tercih ederken aradığınız nitelikleri/becerileri önem düzeyine göre belirtiniz. [Araç-Gereç Kullanma Becerisi]



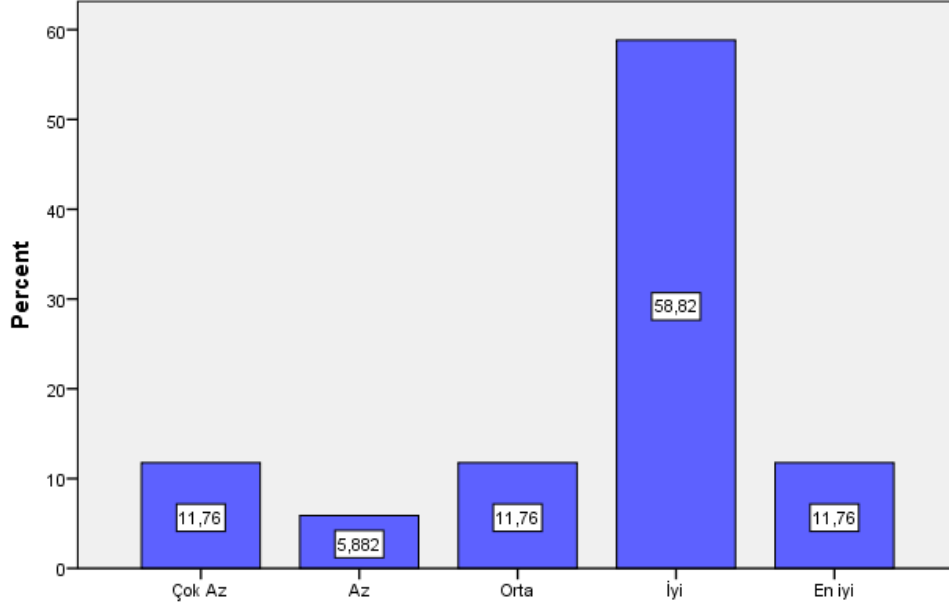
1. Kurumunuzda/işyerinizde üniversite mezunu çalışan tercih ederken aradığınız nitelikleri/becerileri önem düzeyine göre belirtiniz. [Araç-Gereç Kullanma Becerisi]

1. Kurumunuzda/işyerinizde üniversite mezunu çalışan tercih ederken aradığınız nitelikleri/becerileri önem düzeyine göre belirtiniz. [Yabancı Dil]



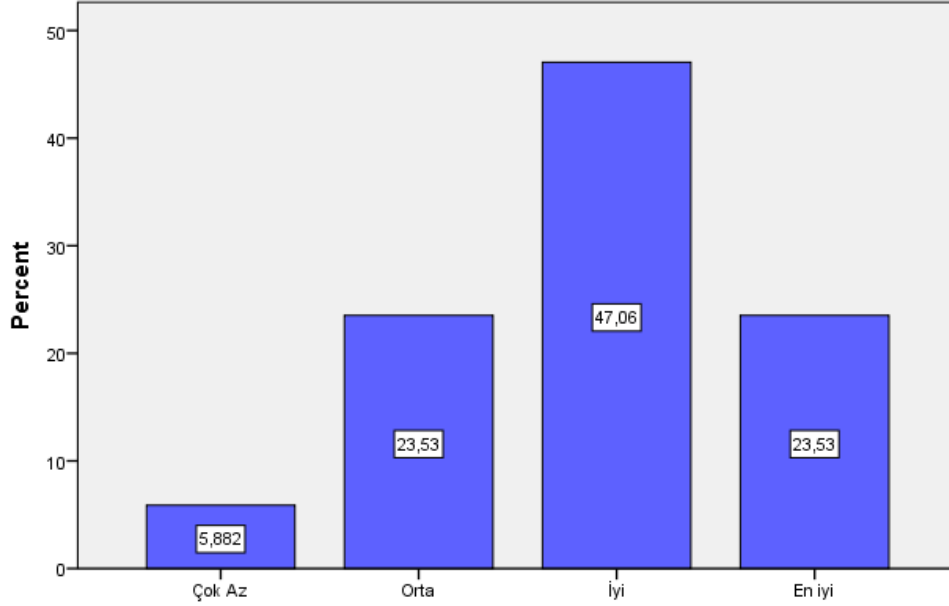
1. Kurumunuzda/işyerinizde üniversite mezunu çalışan tercih ederken aradığınız nitelikleri/becerileri önem düzeyine göre belirtiniz. [Yabancı Dil]

1. Kurumunuzda/işyerinizde üniversite mezunu çalışan tercih ederken aradığınız nitelikleri/becerileri önem düzeyine göre belirtiniz. [İşletme Becerileri]



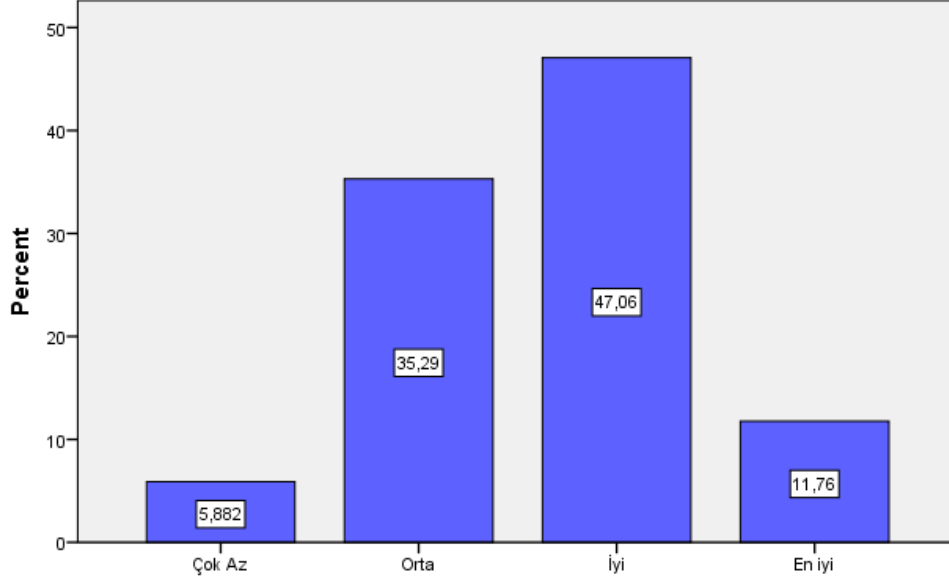
1. Kurumunuzda/işyerinizde üniversite mezunu çalışan tercih ederken aradığınız nitelikleri/becerileri önem düzeyine göre belirtiniz. [İşletme Becerileri]

1. Kurumunuzda/işyerinizde üniversite mezunu çalışan tercih ederken aradığınız nitelikleri/becerileri önem düzeyine göre belirtiniz. [Bilgisayar Becerileri]



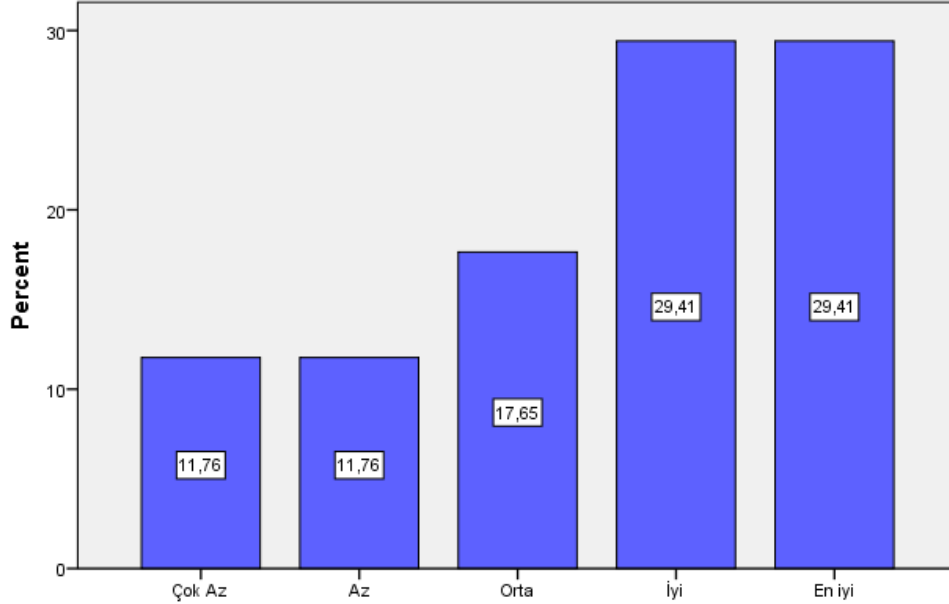
1. Kurumunuzda/işyerinizde üniversite mezunu çalışan tercih ederken aradığınız nitelikleri/becerileri önem düzeyine göre belirtiniz. [Bilgisayar Becerileri]

1. Kurumunuzda/işyerinizde üniversite mezunu çalışan tercih ederken aradığınız nitelikleri/becerileri önem düzeyine göre belirtiniz. [Çeşitli kişisel/kariyer gelişim programları kapsamında sertifikaya sahip olma]



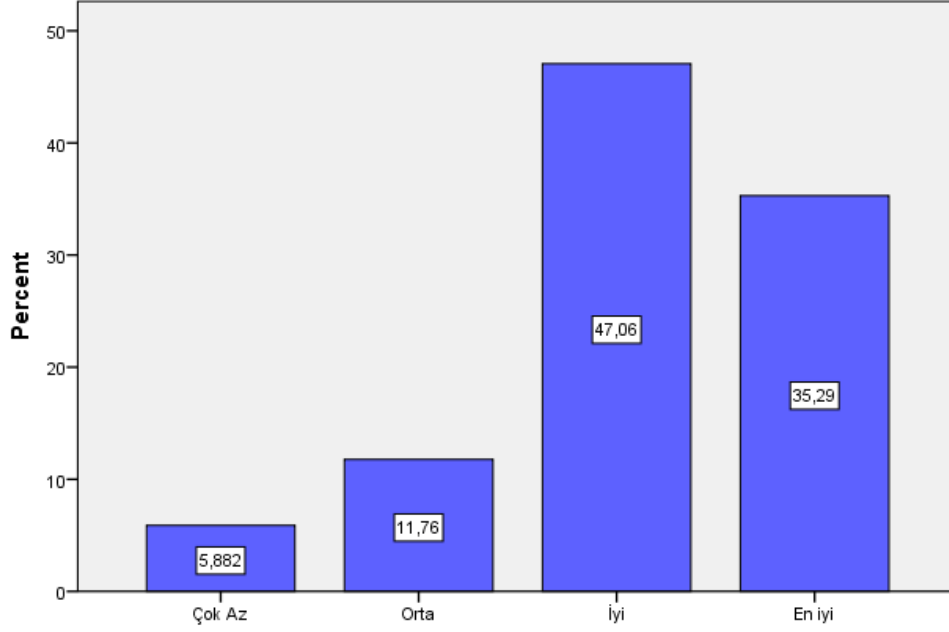
1. Kurumunuzda/işyerinizde üniversite mezunu çalışan tercih ederken aradığınız nitelikleri/becerileri önem düzeyine göre belirtiniz. [Çeşitli kişisel/kariyer gelişim programları kapsamında sertifikaya sahip olma]

1. Kurumunuzda/işyerinizde üniversite mezunu çalışan tercih ederken aradığınız nitelikleri/becerileri önem düzeyine göre belirtiniz. [Mezun olduğu Üniversite]



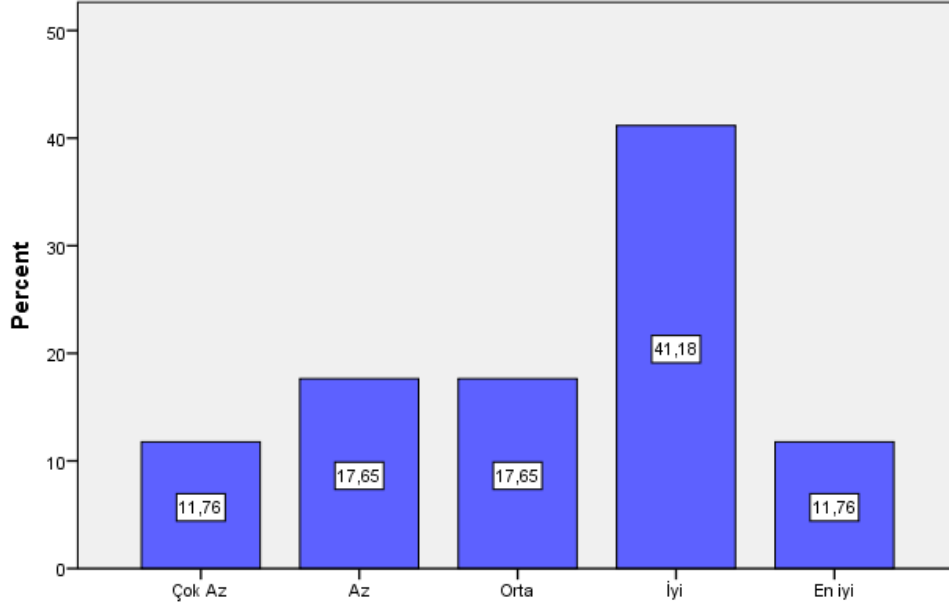
1. Kurumunuzda/işyerinizde üniversite mezunu çalışan tercih ederken aradığınız nitelikleri/becerileri önem düzeyine göre belirtiniz. [Mezun olduğu Üniversite]

1. Kurumunuzda/işyerinizde üniversite mezunu çalışan tercih ederken aradığınız nitelikleri/becerileri önem düzeyine göre belirtiniz. [Diksiyon]



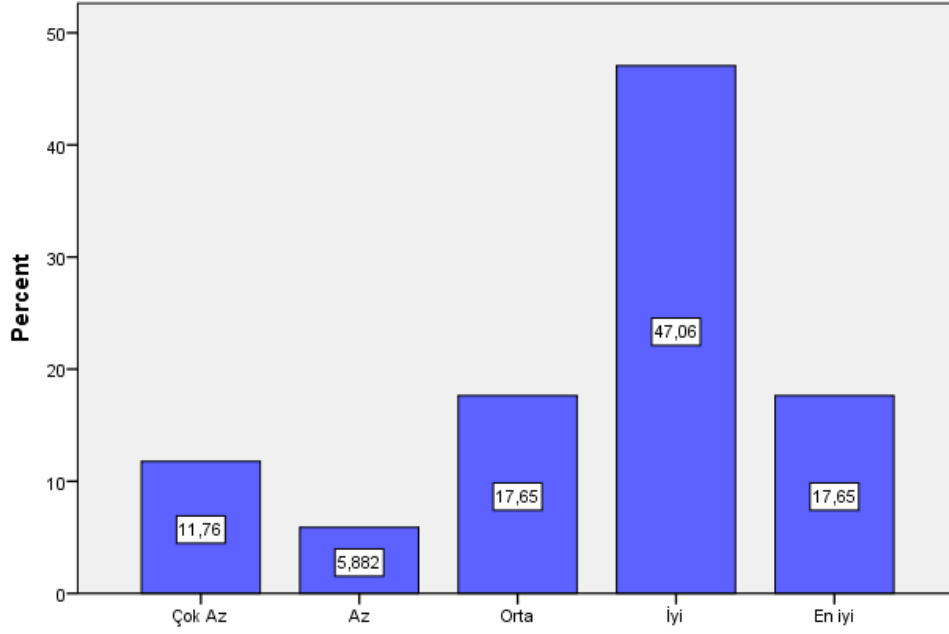
1. Kurumunuzda/işyerinizde üniversite mezunu çalışan tercih ederken aradığınız nitelikleri/becerileri önem düzeyine göre belirtiniz. [Diksiyon]

1. Kurumunuzda/işyerinizde üniversite mezunu çalışan tercih ederken aradığınız nitelikleri/becerileri önem düzeyine göre belirtiniz. [Fiziksel Görünüm]



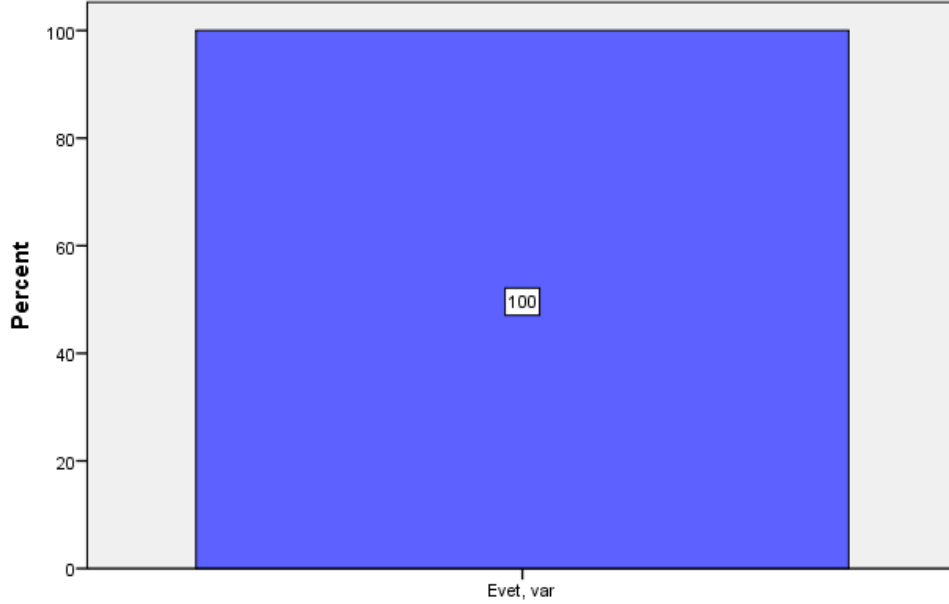
1. Kurumunuzda/işyerinizde üniversite mezunu çalışan tercih ederken aradığınız nitelikleri/becerileri önem düzeyine göre belirtiniz. [Fiziksel Görünüm]

1. Kurumunuzda/işyerinizde üniversite mezunu çalışan tercih ederken aradığınız nitelikleri/becerileri önem düzeyine göre belirtiniz. [İş tecrübesi]



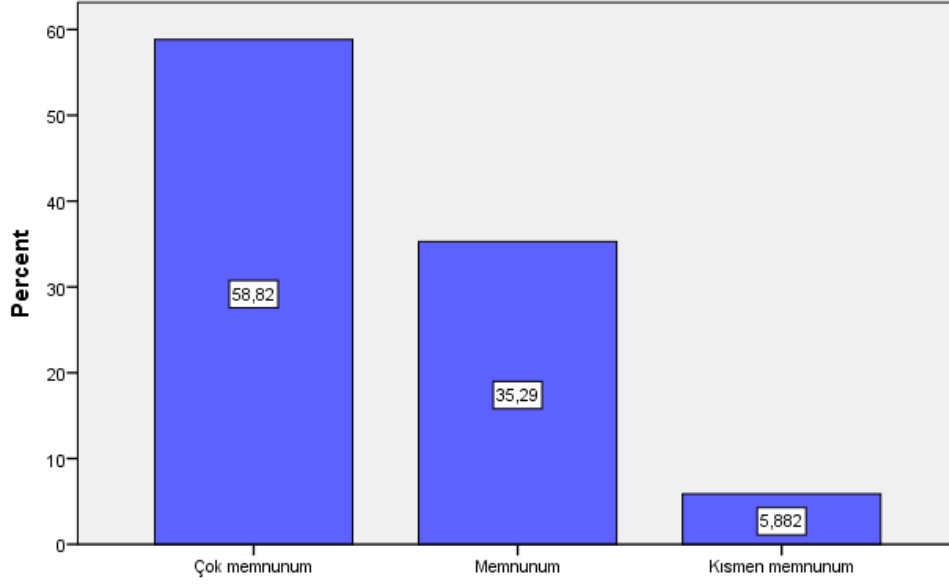
1. Kurumunuzda/işyerinizde üniversite mezunu çalışan tercih ederken aradığınız nitelikleri/becerileri önem düzeyine göre belirtiniz. [İş tecrübesi]

2. Kurumunuzda Ondokuz Mayıs Üniversitesi Fen Edebiyat Fakültesi, Biyoloji Bölümünden mezun olan çalışanınız var mı?



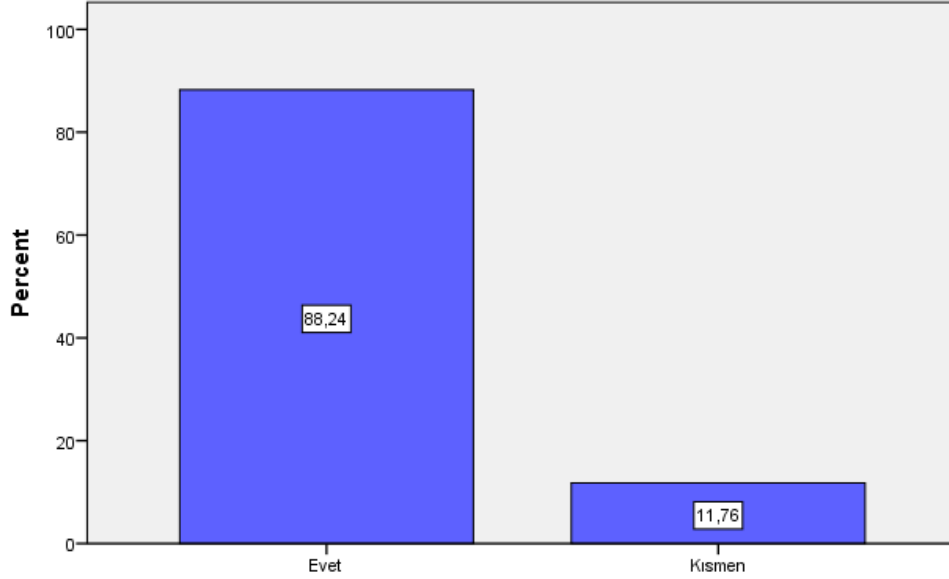
2. Kurumunuzda Ondokuz Mayıs Üniversitesi Fen Edebiyat Fakültesi, Biyoloji Bölümünden mezun olan çalışanınız var mı?

4. Kurumunuzda/işyerinizde Ondokuz Mayıs Üniversitesi Fen Edebiyat Fakültesi, Biyoloji Bölümünden mezun olan çalışanınızdan genel olarak memnuniyet derecenizi belirtiniz.



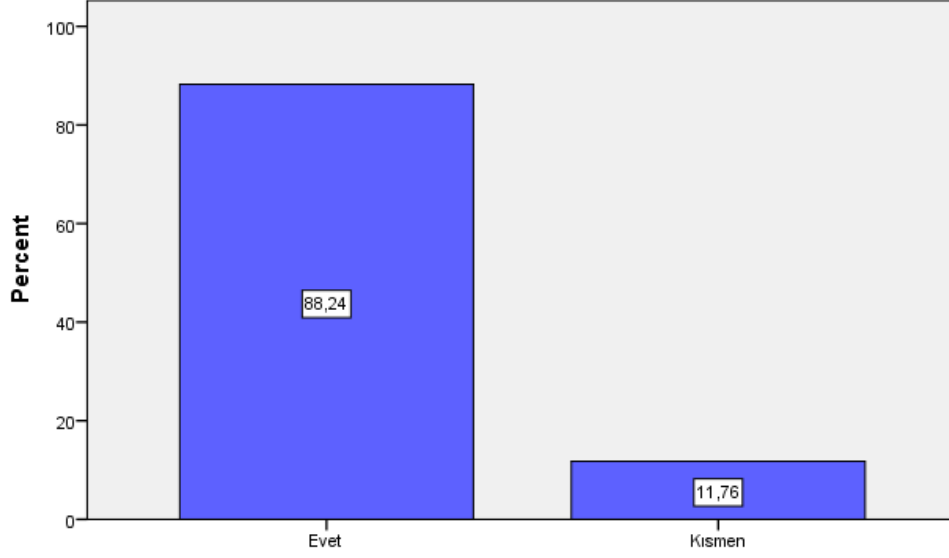
4. Kurumunuzda/işyerinizde Ondokuz Mayıs Üniversitesi Fen Edebiyat Fakültesi, Biyoloji Bölümünden mezun olan çalışanınızdan genel olarak memnuniyet derecenizi belirtiniz.

5. Ondokuz Mayıs Üniversitesi Fen Edebiyat Fakültesi, Biyoloji Bölümünden mezun olan çalışanınızdan aşağıda belirtilen özellikleri kazanma durumunu tabloda uygun alana işaretleyiniz. [Etkili sosyal iletişim]



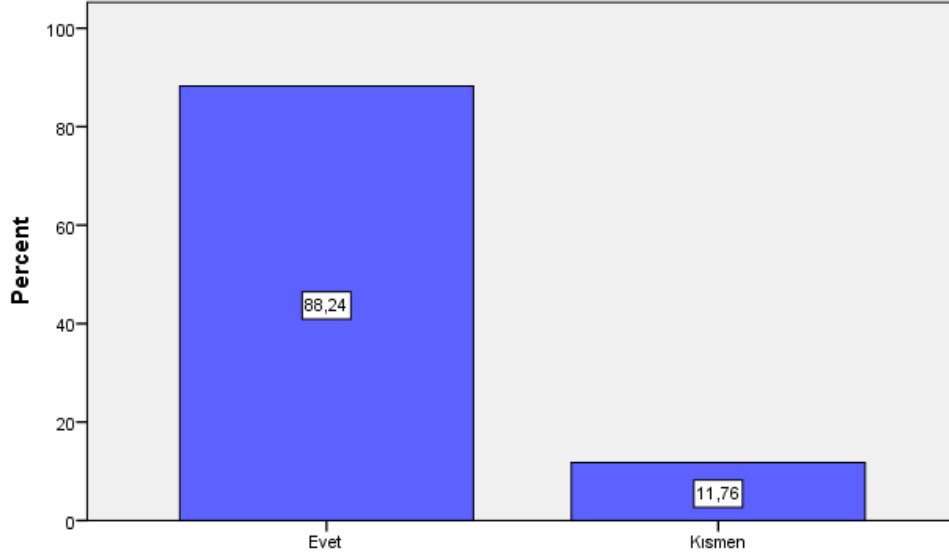
5. Ondokuz Mayıs Üniversitesi Fen Edebiyat Fakültesi, Biyoloji Bölümünden mezun olan çalışanınızdan aşağıda belirtilen özellikleri kazanma durumunu tabloda uygun alana işaretleyiniz. [Etkili sosyal iletişim]

5. Ondokuz Mayıs Üniversitesi Fen Edebiyat Fakültesi, Biyoloji Bölümünden mezun olan çalışınızdan aşağıda belirtilen özellikleri kazanma durumunu tabloda uygun alana işaretleyiniz. [Bilgiye kolay ulaşabilme]



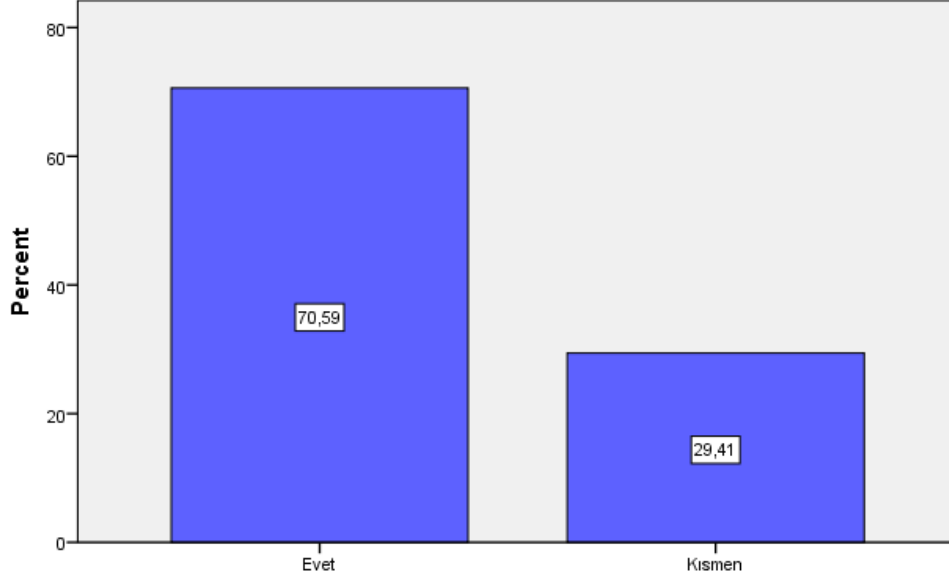
5. Ondokuz Mayıs Üniversitesi Fen Edebiyat Fakültesi, Biyoloji Bölümünden mezun olan çalışınızdan aşağıda belirtilen özellikleri kazanma durumunu tabloda uygun alana işaretleyiniz. [Bilgiye kolay ulaşabilme]

5. Ondokuz Mayıs Üniversitesi Fen Edebiyat Fakültesi, Biyoloji Bölümünden mezun olan çalışınızdan aşağıda belirtilen özellikleri kazanma durumunu tabloda uygun alana işaretleyiniz. [Bilgiyi uygulamada kullanabilme]



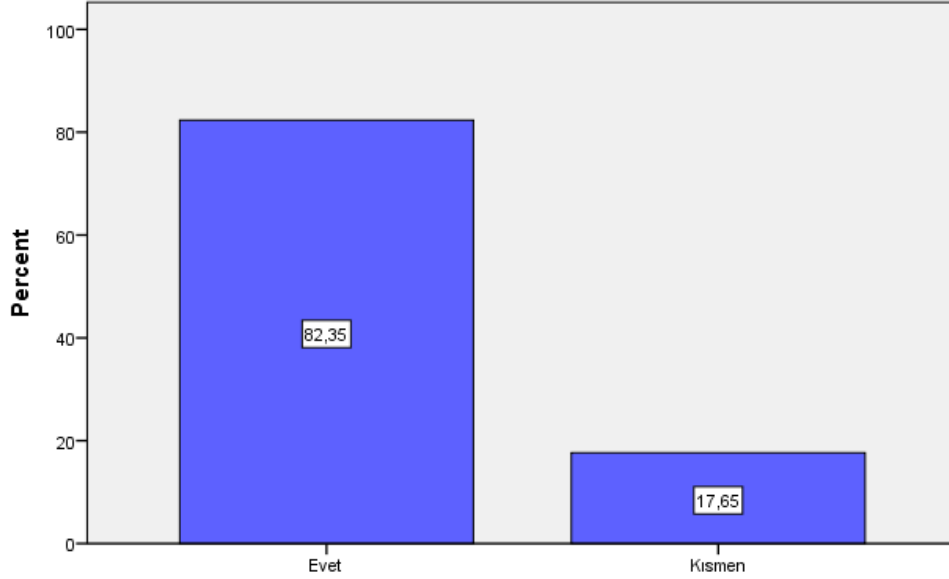
5. Ondokuz Mayıs Üniversitesi Fen Edebiyat Fakültesi, Biyoloji Bölümünden mezun olan çalışınızdan aşağıda belirtilen özellikleri kazanma durumunu tabloda uygun alana işaretleyiniz. [Bilgiyi uygulamada kullanabilme]

5. Ondokuz Mayıs Üniversitesi Fen Edebiyat Fakültesi, Biyoloji Bölümünden mezun olan çalışanınızdan aşağıda belirtilen özellikleri kazanma durumunu tabloda uygun alana işaretleyiniz. [Ekip çalışmasına katılabilme]



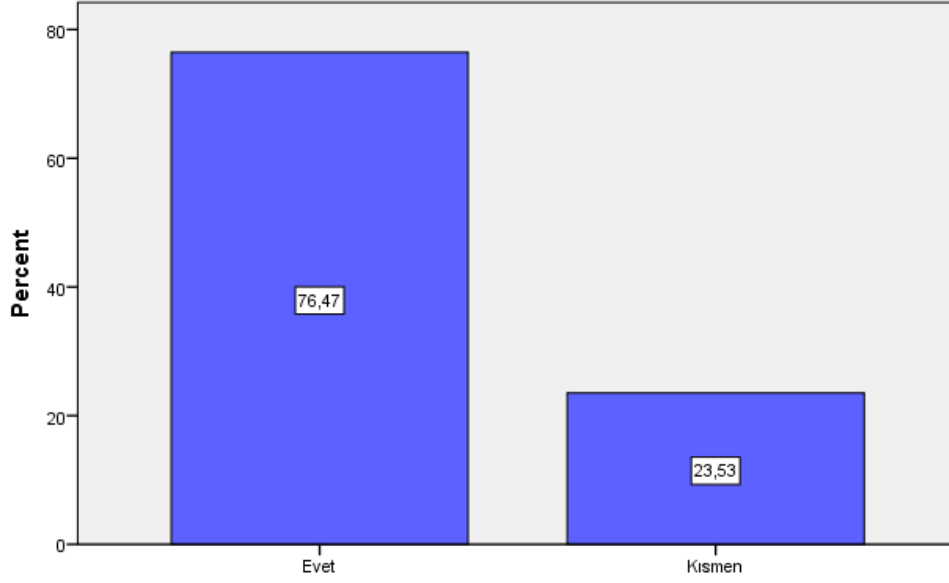
5. Ondokuz Mayıs Üniversitesi Fen Edebiyat Fakültesi, Biyoloji Bölümünden mezun olan çalışanınızdan aşağıda belirtilen özellikleri kazanma durumunu tabloda uygun alana işaretleyiniz. [Ekip çalışmasına katılabilme]

5. Ondokuz Mayıs Üniversitesi Fen Edebiyat Fakültesi, Biyoloji Bölümünden mezun olan çalışanınızdan aşağıda belirtilen özellikleri kazanma durumunu tabloda uygun alana işaretleyiniz. [Problem çözebilme]



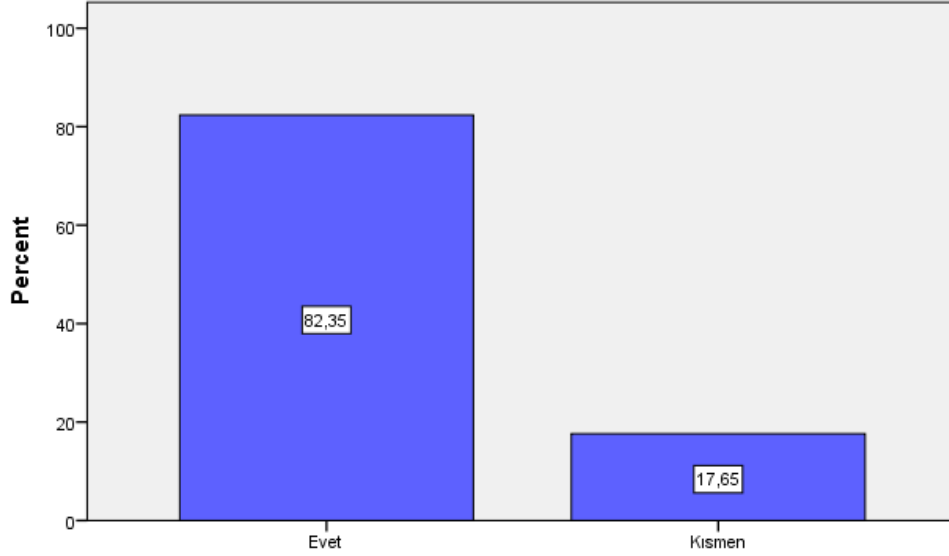
5. Ondokuz Mayıs Üniversitesi Fen Edebiyat Fakültesi, Biyoloji Bölümünden mezun olan çalışanınızdan aşağıda belirtilen özellikleri kazanma durumunu tabloda uygun alana işaretleyiniz. [Problem çözebilme]

5. Ondokuz Mayıs Üniversitesi Fen Edebiyat Fakültesi, Biyoloji Bölümünden mezun olan çalışanınızdan aşağıda belirtilen özellikleri kazanma durumunu tabloda uygun alana işaretleyiniz. [Karar verebilme]



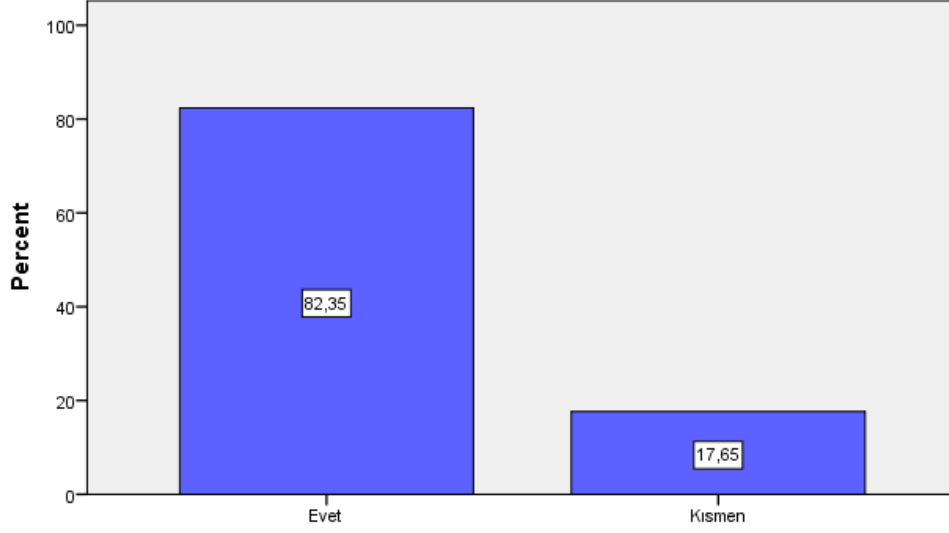
5. Ondokuz Mayıs Üniversitesi Fen Edebiyat Fakültesi, Biyoloji Bölümünden mezun olan çalışanınızdan aşağıda belirtilen özellikleri kazanma durumunu tabloda uygun alana işaretleyiniz. [Karar verebilme]

5. Ondokuz Mayıs Üniversitesi Fen Edebiyat Fakültesi, Biyoloji Bölümünden mezun olan çalışanınızdan aşağıda belirtilen özellikleri kazanma durumunu tabloda uygun alana işaretleyiniz. [Araştırma yapma becerisi]



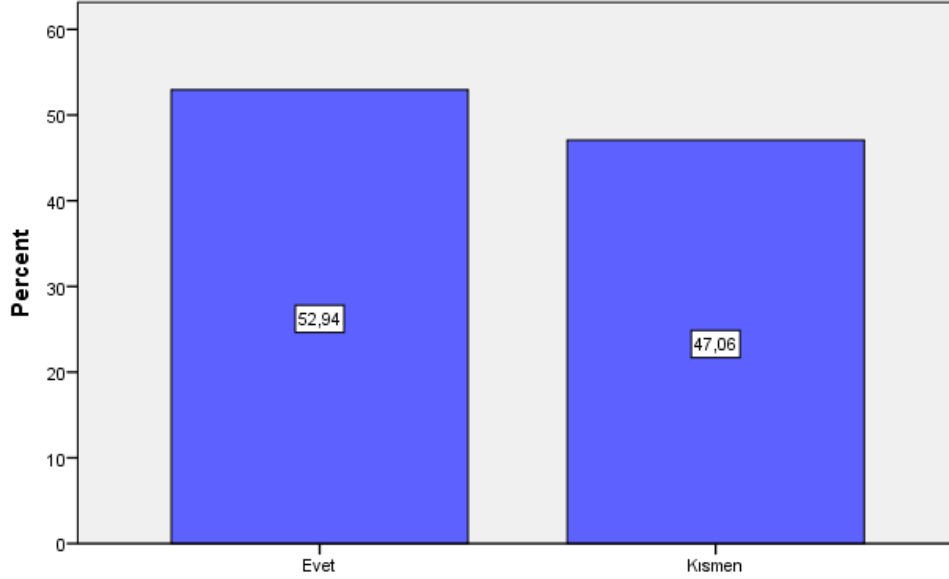
5. Ondokuz Mayıs Üniversitesi Fen Edebiyat Fakültesi, Biyoloji Bölümünden mezun olan çalışanınızdan aşağıda belirtilen özellikleri kazanma durumunu tabloda uygun alana işaretleyiniz. [Araştırma yapma becerisi]

5. Ondokuz Mayıs Üniversitesi Fen Edebiyat Fakültesi, Biyoloji Bölümünden mezun olan çalışanın aşağıda belirtilen özellikleri kazanma durumunu tabloda uygun alana işaretleyiniz. [Sistemik yaklaşım yeteneğine sahip olabilme]



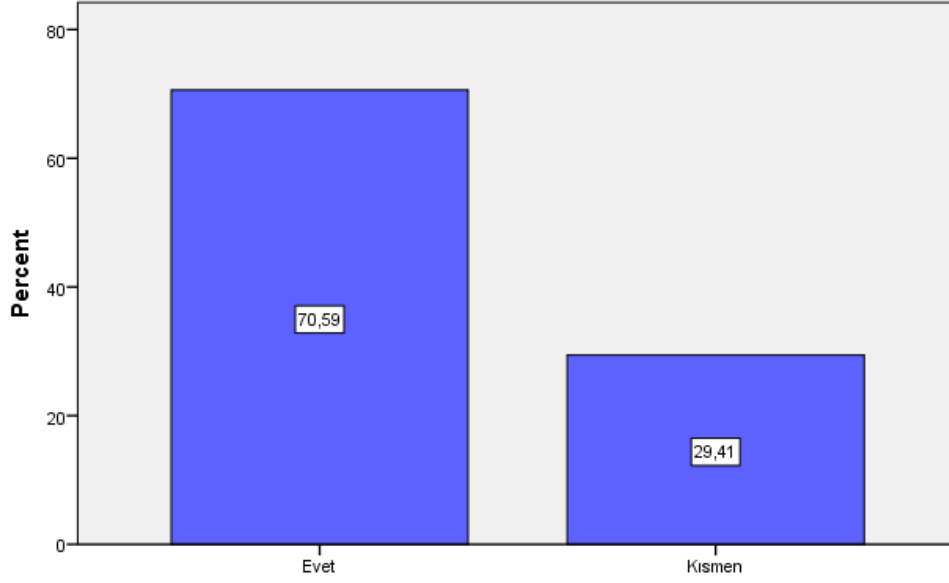
5. Ondokuz Mayıs Üniversitesi Fen Edebiyat Fakültesi, Biyoloji Bölümünden mezun olan çalışanın aşağıda belirtilen özellikleri kazanma durumunu tabloda uygun alana işaretleyiniz. [Sistemik yaklaşım yeteneğine sahip olabilme]

5. Ondokuz Mayıs Üniversitesi Fen Edebiyat Fakültesi, Biyoloji Bölümünden mezun olan çalışanın aşağıda belirtilen özellikleri kazanma durumunu tabloda uygun alana işaretleyiniz. [Liderlik özelliklerine sahip olma]



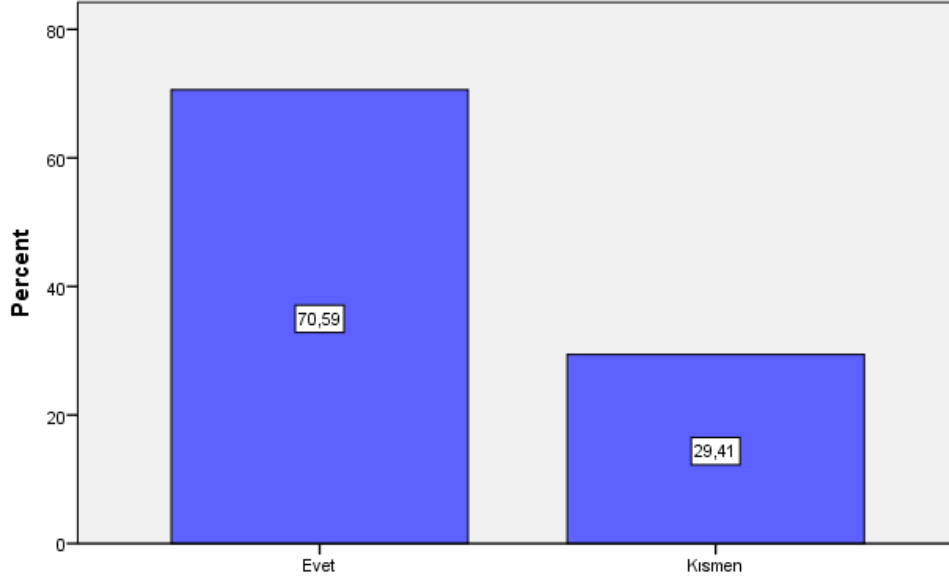
5. Ondokuz Mayıs Üniversitesi Fen Edebiyat Fakültesi, Biyoloji Bölümünden mezun olan çalışanın aşağıda belirtilen özellikleri kazanma durumunu tabloda uygun alana işaretleyiniz. [Liderlik özelliklerine sahip olma]

5. Ondokuz Mayıs Üniversitesi Fen Edebiyat Fakültesi, Biyoloji Bölümünden mezun olan çalışınızdan aşağıda belirtilen özellikleri kazanma durumunu tabloda uygun alana işaretleyiniz. [Etik davranabilme]



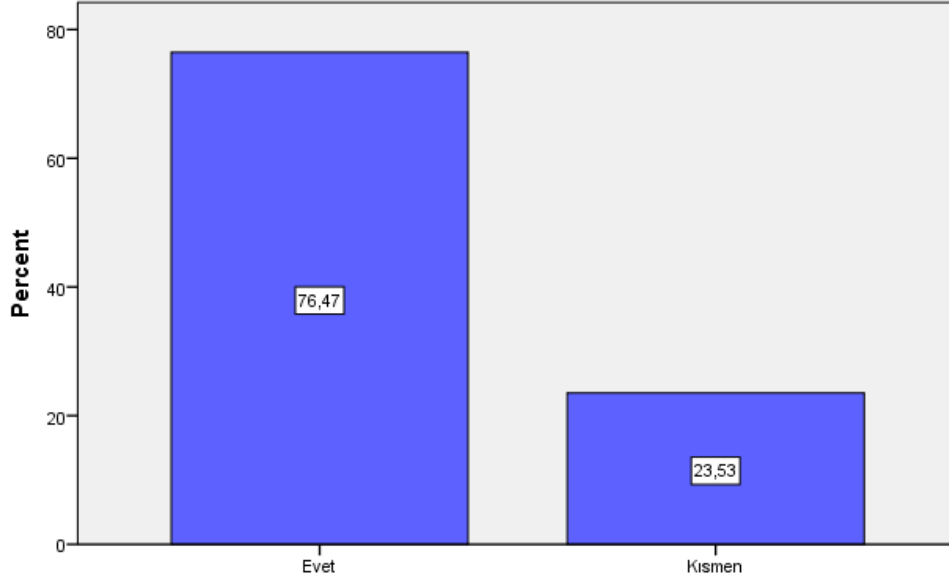
5. Ondokuz Mayıs Üniversitesi Fen Edebiyat Fakültesi, Biyoloji Bölümünden mezun olan çalışınızdan aşağıda belirtilen özellikleri kazanma durumunu tabloda uygun alana işaretleyiniz. [Etik davranabilme]

5. Ondokuz Mayıs Üniversitesi Fen Edebiyat Fakültesi, Biyoloji Bölümünden mezun olan çalışınızdan aşağıda belirtilen özellikleri kazanma durumunu tabloda uygun alana işaretleyiniz. [Stratejik düşünebilme]



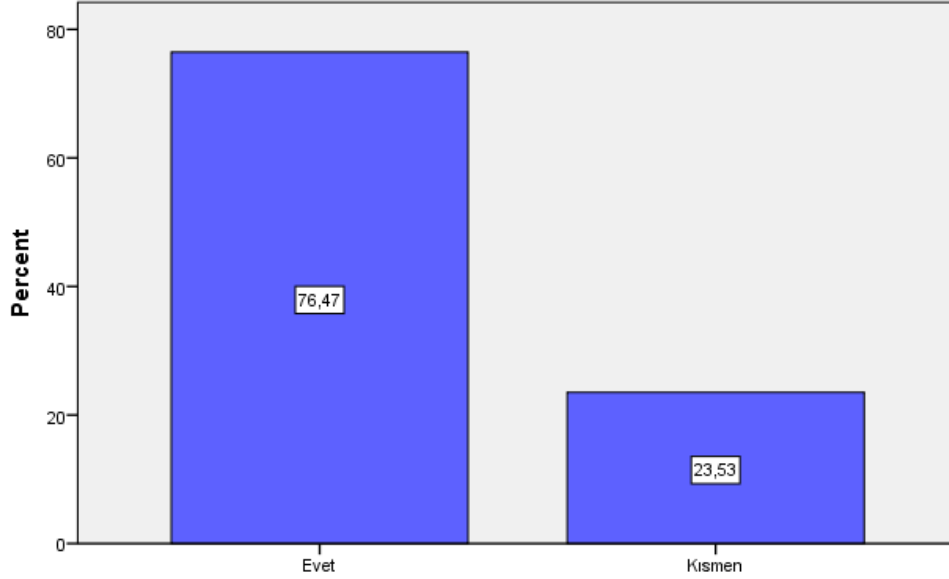
5. Ondokuz Mayıs Üniversitesi Fen Edebiyat Fakültesi, Biyoloji Bölümünden mezun olan çalışınızdan aşağıda belirtilen özellikleri kazanma durumunu tabloda uygun alana işaretleyiniz. [Stratejik düşünebilme]

5. Ondokuz Mayıs Üniversitesi Fen Edebiyat Fakültesi, Biyoloji Bölümünden mezun olan çalışınızdan aşağıda belirtilen özellikleri kazanma durumunu tabloda uygun alana işaretleyiniz. [Hızlı karar verebilme]



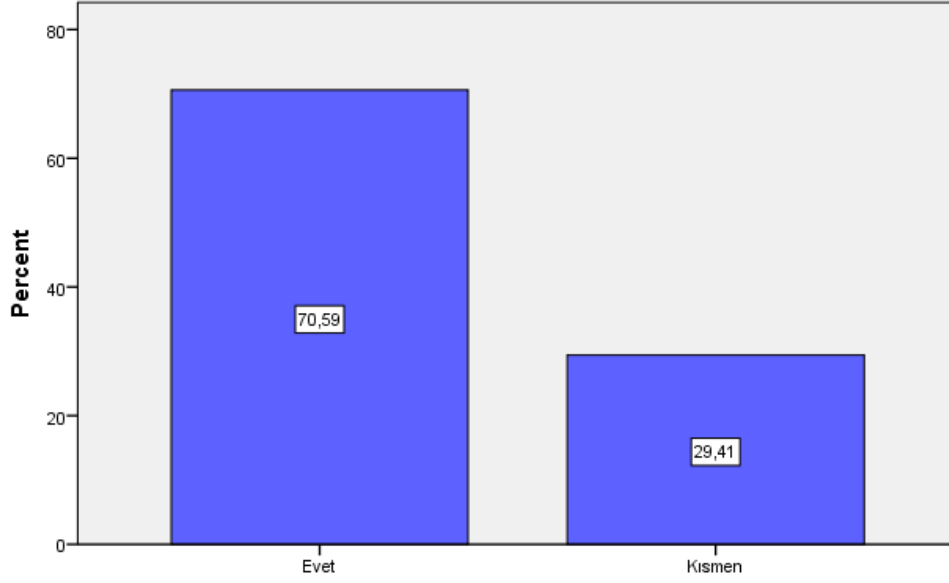
5. Ondokuz Mayıs Üniversitesi Fen Edebiyat Fakültesi, Biyoloji Bölümünden mezun olan çalışınızdan aşağıda belirtilen özellikleri kazanma durumunu tabloda uygun alana işaretleyiniz. [Hızlı karar verebilme]

5. Ondokuz Mayıs Üniversitesi Fen Edebiyat Fakültesi, Biyoloji Bölümünden mezun olan çalışınızdan aşağıda belirtilen özellikleri kazanma durumunu tabloda uygun alana işaretleyiniz. [Analiz-sentez yapabilme]



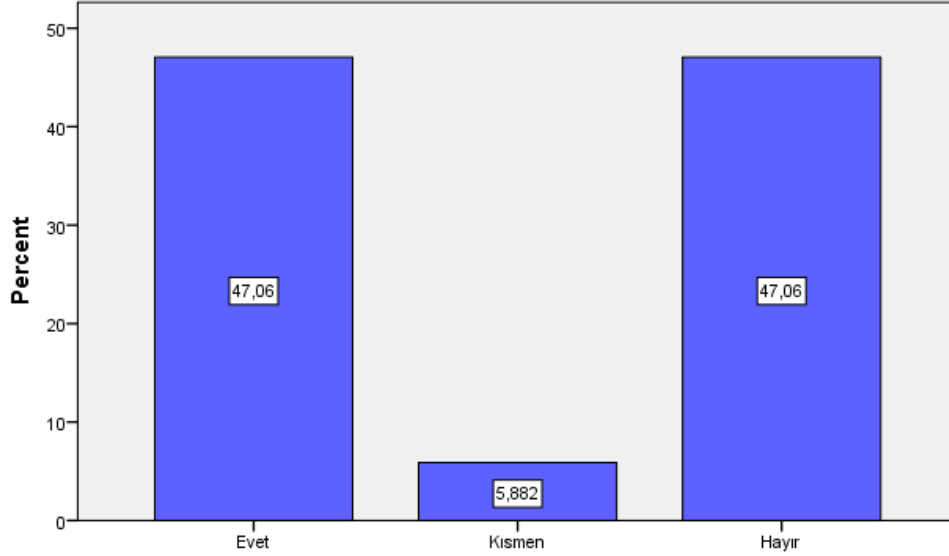
5. Ondokuz Mayıs Üniversitesi Fen Edebiyat Fakültesi, Biyoloji Bölümünden mezun olan çalışınızdan aşağıda belirtilen özellikleri kazanma durumunu tabloda uygun alana işaretleyiniz. [Analiz-sentez yapabilme]

5. Ondokuz Mayıs Üniversitesi Fen Edebiyat Fakültesi, Biyoloji Bölümünden mezun olan çalışanınızdan aşağıda belirtilen özellikleri kazanma durumunu tabloda uygun alana işaretleyiniz. [Öz eleştiri yapabilme]



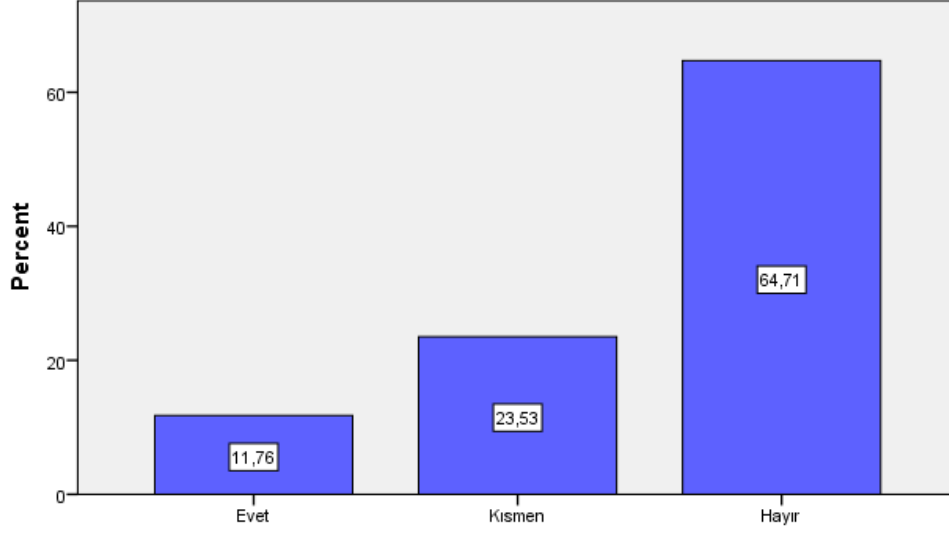
5. Ondokuz Mayıs Üniversitesi Fen Edebiyat Fakültesi, Biyoloji Bölümünden mezun olan çalışanınızdan aşağıda belirtilen özellikleri kazanma durumunu tabloda uygun alana işaretleyiniz. [Öz eleştiri yapabilme]

6. Kurumunuzda/işyerinizde bulunan Ondokuz Mayıs Üniversitesi Fen Edebiyat Fakültesi, Biyoloji Bölümü mezunu kalitesini nasıl değerlendirirsiniz? Lütfen katılıp katılmadığınızı belirtiniz. [Maliyeti düşük ve faydalı bir ara teknik elemandır.]



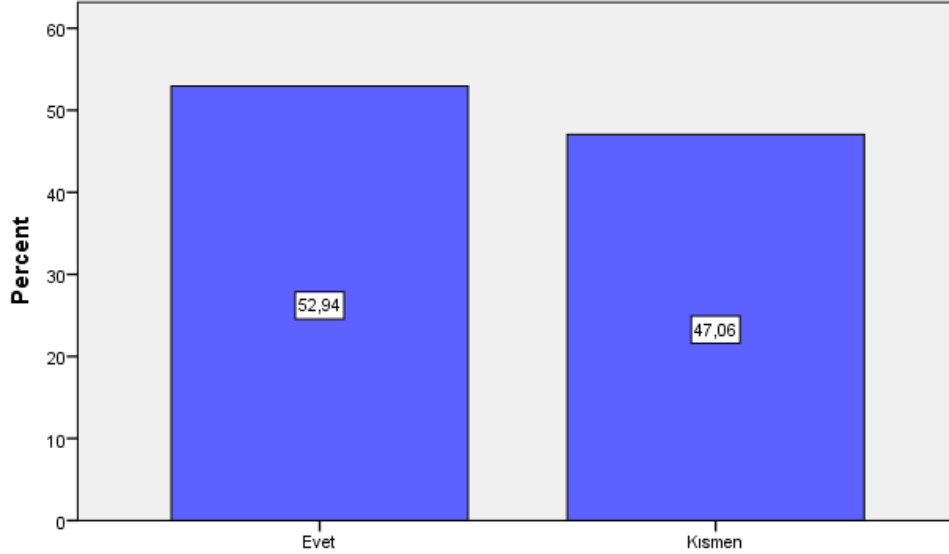
6. Kurumunuzda/işyerinizde bulunan Ondokuz Mayıs Üniversitesi Fen Edebiyat Fakültesi, Biyoloji Bölümü mezunu kalitesini nasıl değerlendirirsiniz? Lütfen katılıp katılmadığınızı belirtiniz. [Maliyeti düşük ve faydalı bir ara teknik elemandır.]

6. Kurumunuzda/işyerinizde bulunan Ondokuz Mayıs Üniversitesi Fen Edebiyat Fakültesi, Biyoloji Bölümü mezunu kalitesini nasıl değerlendirirsiniz? Lütfen katılıp katılmadığınızı belirtiniz. [İş şartlarına uyumu ve pratik bilgi eksiklikleri vardır.]



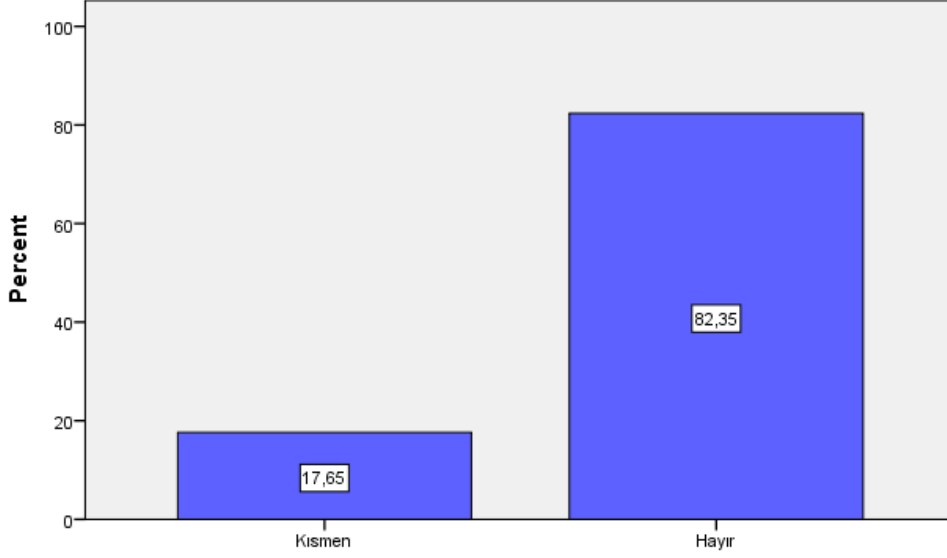
6. Kurumunuzda/işyerinizde bulunan Ondokuz Mayıs Üniversitesi Fen Edebiyat Fakültesi, Biyoloji Bölümü mezunu kalitesini nasıl değerlendirirsiniz? Lütfen katılıp katılmadığınızı belirtiniz. [İş şartlarına uyumu ve pratik bilgi eksiklikleri vardır.]

6. Kurumunuzda/işyerinizde bulunan Ondokuz Mayıs Üniversitesi Fen Edebiyat Fakültesi, Biyoloji Bölümü mezunu kalitesini nasıl değerlendirirsiniz? Lütfen katılıp katılmadığınızı belirtiniz. [Yoğun çalışmaya daha fazla isteklidir.]



6. Kurumunuzda/işyerinizde bulunan Ondokuz Mayıs Üniversitesi Fen Edebiyat Fakültesi, Biyoloji Bölümü mezunu kalitesini nasıl değerlendirirsiniz? Lütfen katılıp katılmadığınızı belirtiniz. [Yoğun çalışmaya daha fazla isteklidir.]

6. Kurumunuzda/işyerinizde bulunan Ondokuz Mayıs Üniversitesi Fen Edebiyat Fakültesi, Biyoloji Bölümü mezunu kalitesini nasıl değerlendirirsiniz? Lütfen katılıp katılmadığınızı belirtiniz. [Teorik bilgi eksiklikleri vardır.]



6. Kurumunuzda/işyerinizde bulunan Ondokuz Mayıs Üniversitesi Fen Edebiyat Fakültesi, Biyoloji Bölümü mezunu kalitesini nasıl değerlendirirsiniz? Lütfen katılıp katılmadığınızı belirtiniz. [Teorik bilgi eksiklikleri vardır.]

Ondokuz Mayıs Üniversitesi Fen Edebiyat Fakültesi, Biyoloji Bölümünden mezun olan çalışanımızın yetersiz olduğunuzu düşündüğünüz alanları açıklayınız.

- Çalışmalarımız esnasında böyle bir tespitim olmamıştır.
- Kriz yönetimi ve etkili iletişim becerileri
- Mesleki açıdan işini yapmaya engel olan herhangi bir eksikliği yoktur. Sadece kurumunuzda daha ileri seviye dil eğitimi verilmesi tavsiye olunur
- Sosyal iletişim; Kişisel menfaat gözetmeden toplum menfaatine katkıda bulunma; görev aşkı ve hocalık formasyonu konusunda eksikler.
- İş tecrübesi yoktur
- Genel anlamda görev aldıkları ekipte uyumlu ve etkili çalışan, sorumluluk alan ve verilen görevi yerine getiren çalışanlardır. Proaktif olma, istatistiksel veri analizleri, raporlama becerileri, kalite yönetim sistemi uygulamaları ve yabancı dil konusunda desteklenmelerini öneririm.
- El kullanma yeteneğinin zayıf olması